

JOB
stations



JOB STATIONS

TRASFORMARE LA DISABILITÀ IN ABILITÀ

L'inserimento lavorativo di persone con storie di disagio psichico è una sfida culturale e professionale dei nostri giorni.

Se da un lato è un **formidabile strumento di ri-abilitazione**, capace di restituire fiducia, dignità e autostima, dall'altro è un valore per la collettività e un'esigenza di inclusione per le aziende, nonché un obbligo normativo.

Diversità e inclusione possono sostenere innovazione e competitività, **contribuendo a migliorare le performance di business.**

Adottare e promuovere iniziative concrete di impiego dedicate a persone con disabilità è **un'occasione imperdibile per costruire un percorso di sviluppo** che incrementi la cultura dell'inclusione con effetti benefici sull'azienda e le sue persone.

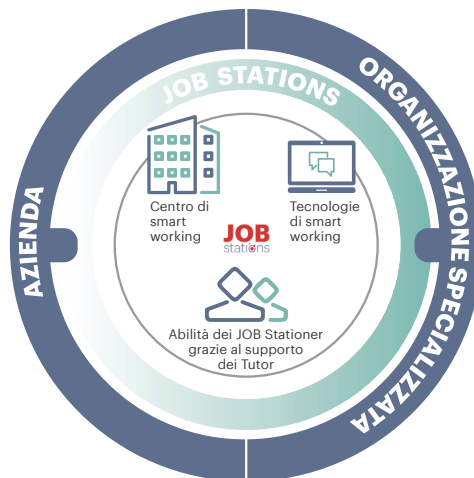
JOB Stations è un modello consolidato che **risponde** sia ai **bisogni delle persone con storie di disagio psichico** che a quello delle **aziende** che vogliono **trasformare la disabilità in abilità.**

JOB Stations

Le JOB Stations (JS) sono centri di smart working gestiti da organizzazioni specializzate sulla salute mentale, **dove le persone con storie di disagio psichico possono lavorare al meglio**, grazie al supporto di Tutor esperti in ambito psicologico, in costante contatto con le aziende.

L'AZIENDA

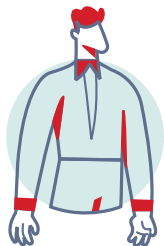
- identifica le attività professionali
- seleziona e assume i JOB Stationer
- definisce un Supervisor che dialoga con il Tutor
- coordina il lavoro del JOB Stationer attraverso il Supervisor
- beneficia del lavoro del JOB Stationer



L'ORGANIZZAZIONE SPECIALIZZATA IN SALUTE MENTALE

- mette a disposizione delle aziende le postazioni di lavoro per i JOB Stationer nei propri spazi
- fornisce le infrastrutture di lavoro (es. stampa, connettività, etc.)
- è il luogo presso cui lavorano i Tutor

Come funziona



TUTOR

Presenti in tutte le JOB Stations, sono professionisti competenti nel campo della gestione delle persone con disabilità psichica e del loro reinserimento lavorativo, che garantiscono la qualità del lavoro svolto grazie alla loro costante attività di **supervisione e supporto al JOB Stationer**.

Lavora presso la JOB Station



SUPERVISOR

È un dipendente dell'azienda che assume ed è la persona che **coordina operativamente** - con il supporto del Tutor - il JOB Stationer nell'esecuzione delle sue **attività giorno per giorno**.

Lavora in Azienda



JOB STATIONER

La persona con storia di disagio psichico - assunta dall'azienda - lavora in JOB Station. È **supportato dal Tutor e formato dal Supervisor aziendale**.

Il JOB Stationer tipicamente inizia con un contratto di tirocinio e poi progredisce contrattualmente fino al tempo indeterminato.

Lavora inizialmente presso la JOB Station, poi anche in Azienda

Un modello win-win

Risponde ai bisogni delle persone con storie di disagio psichico grazie a lavori concreti in linea con le loro competenze e utili per le aziende che li assumono.

Dispone di un modello di collaborazione consolidato tra gli attori (JOB Stationer, Supervisor aziendale e Tutor).

Risponde ai bisogni delle aziende che vogliono assumere persone con storie di disagio psichico attraverso un modello integrato end-to-end.

JOB Stations in azione

JOB Stations non si limita all'inserimento lavorativo dei JOB Stationer, ma ne **cura attivamente il percorso di sviluppo in ambito personale e professionale.**



Il JOB Stationer tipicamente lavora i primi **18-24 mesi da remoto**, presso la JOB Station



Poi, gradualmente e in funzione delle attività, può **iniziare a lavorare in azienda**



Per cominciare, il JOB Stationer **esegue una mansione di medio-bassa complessità**



Con l'esperienza è naturale **aumentare le mansioni e la loro complessità**

I lavori del JOB Stationer

ATTIVITÀ TRASVERSALI

Verifica e inserimento dati, tracking di scadenze e invio alert, supporto in attività di analisi e controllo consuntivi vs budget, reporting, archiviazione e digitalizzazione documenti.

ATTIVITÀ A SUPPORTO DI FUNZIONI AZIENDALI

Supporto back office e reportistica a personale di vendita, HR, legale, marketing & comunicazione, IT e helpdesk, amministrazione e controllo.

ATTIVITÀ SPECIALISTICHE

Traduzioni, ricerca di contenuti per newsletter o inserimento in database, disegno tecnico e graphic design, aggiornamento documentazione specialistica, functional testing.

I vantaggi per le aziende



INCLUSIONE

JOB Stations è un'iniziativa di **Inclusion & Diversity** concreta, end-to-end e pronta all'uso, che **posiziona l'azienda sul tema Mental Health e aiuta i dipendenti a essere più aperti e inclusivi.**



SUPPORTO CONTINUO

Il modello di JOB Stations ha un costo limitato rispetto ai benefici, **riduce l'effort di inserimento e si occupa della formazione dei JOB Stationer.** L'azienda è accompagnata e supportata in tutte le fasi del processo di inserimento della persona.



OBBLIGHI DI LEGGE

L'adesione a JOB Stations riduce i potenziali effetti negativi determinati dall'inosservanza della legge 68/99 **che prevede sanzioni fino a 38.600 € all'anno per ciascuna mancata assunzione, oltre alla impossibilità di partecipare a gare pubbliche.**



VANTAGGI ECONOMICI

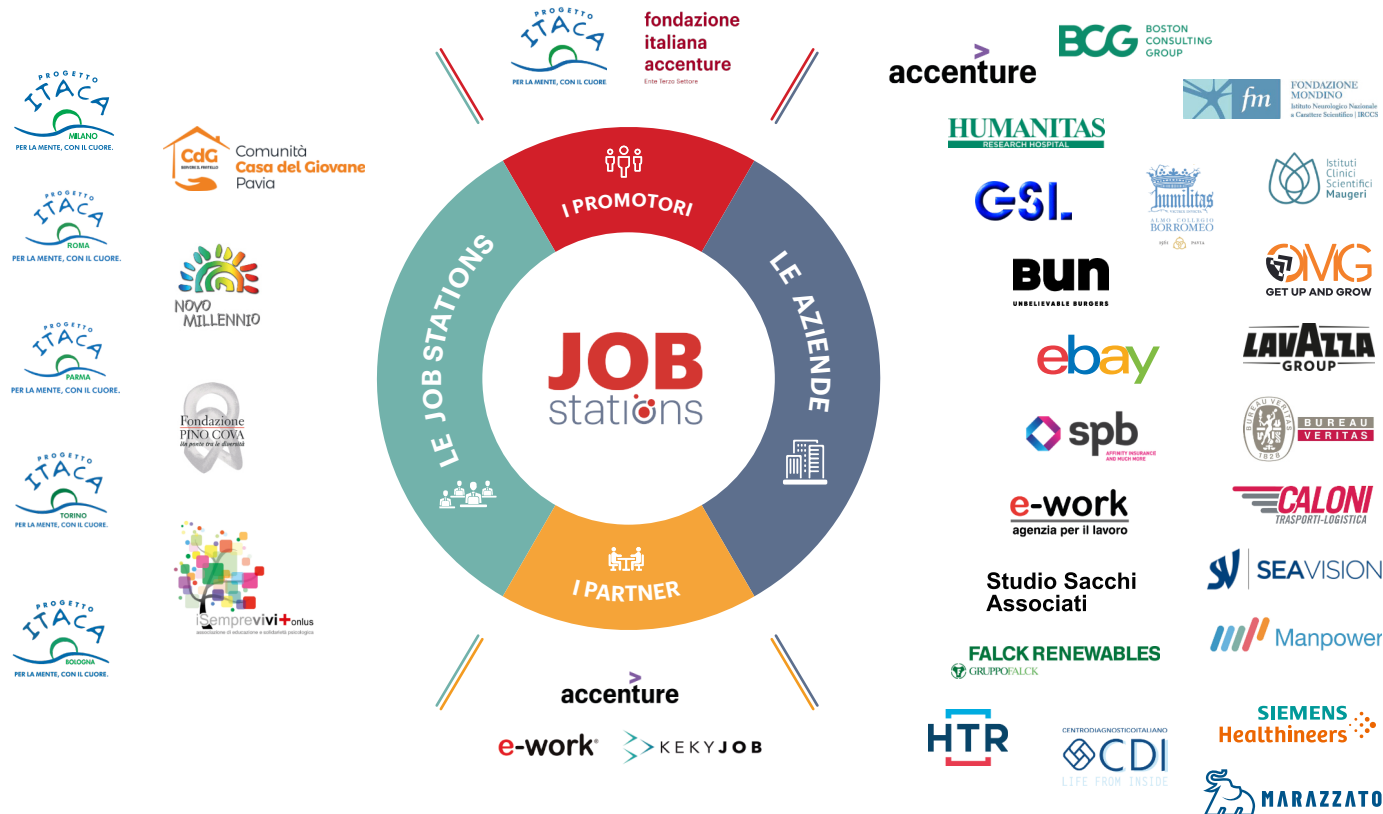
Complessivamente **diminuiscono i cost-to-hire, cost-to-maintain e attrition** delle persone con disabilità, mentre si liberano FTE per attività ad alto valore aggiunto. Inoltre, **il D.legs. 151/2015 prevede incentivi erogabili alle aziende che assumono persone con disabilità.**

Alto tasso di inserimenti: il **90%** dei JOB Stationer passa da contratti di tirocinio a tempo determinato.

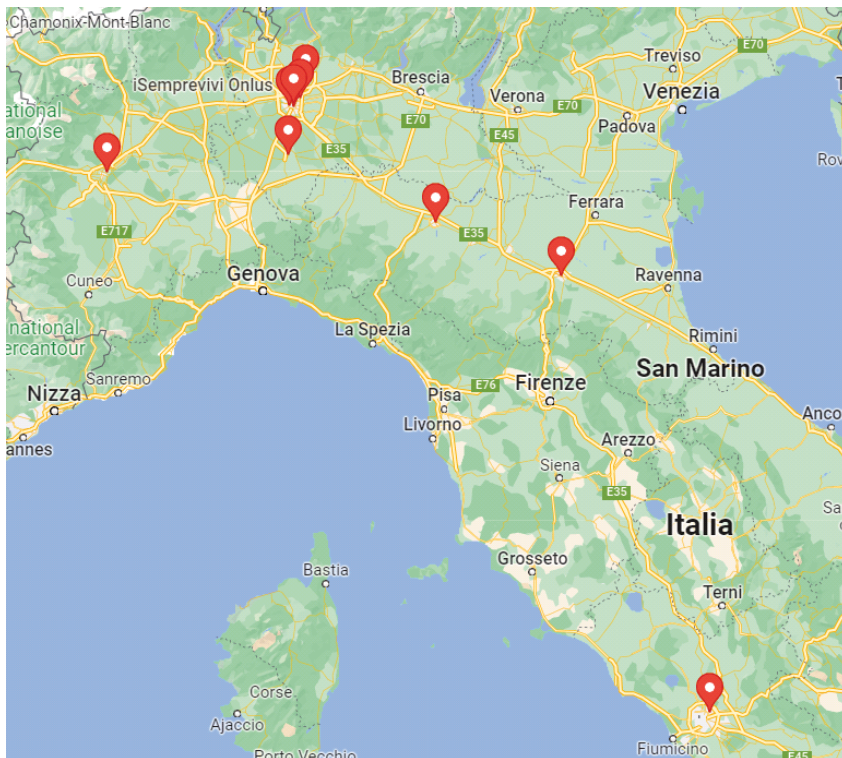
Significativa permanenza in azienda: in media, i JOB Stationer rimangono più di **36 mesi** nella stessa impresa.

L'ecosistema

JOB
stations



Le 9 JOB Stations



- JOB Stations C/O Progetto Itaca**
Via Marsala 8/10, 20121 Milano
- JOB Stations Fondazione Pino Cova
C/O Spazio Magnete**
Via Adriano 109/A, 20128 Milano
- JOB Stations C/O Club Itaca Roma**
Via Terminillo 3, 00141 Roma
- JOB Stations C/O Novo Millennio**
Via Montecassino 8, 20900 Monza
- JOB Stations C/O Casa del Giovane**
Via Francesco Lomonaco 43, 27100 Pavia
- JOB Stations C/O Club Itaca Parma**
Borgo Pipa 3, 43121 Parma
- JOB Stations C/O iSemprevivi onlus**
Piazza Riccardo Wagner, 20145 Milano
- JOB Stations C/O Club Itaca Bologna**
Via Nazario Sauro 30, 40123 Bologna
- JOB Stations C/O Club Itaca Torino**
Via Baltea 3, 10155 Torino

Contatti

contatti@jobstations.it

www.jobstations.it



110

persone inserite
nel mondo del
lavoro

26

aziende
coinvolte

9

JOB Station
aperte in Italia

Rafforza le tue iniziative di inclusione

ADOTTA JOB STATIONS E FAI LA DIFFERENZA!